

Scheurvorming in beton

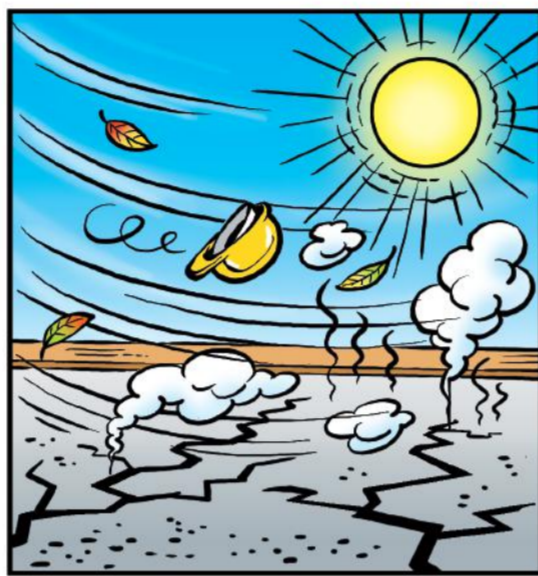


WE KENNEN
3 SOORTEN SCHEURVORMING
IN JONG BETON...

Plastische krimpscheuren

Oorzaak

PLASTISCHE KRIMPSCHEUREN ONTSTAAN DOOR TE SNELLE VERDAMPING VAN HET WATER AAN DE OPPERVLAKTE.



Voorkomen



VOORKOMEN DOOR EEN GOEDE NABEHANDELING MET CURING COMPOUND...

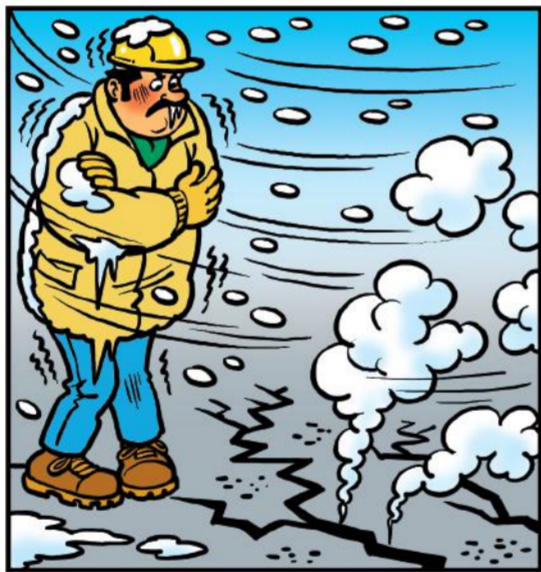


... OF HET BETON NAT HOUDEN EN AFDEKKEN MET SPECIALE FOLIE.

Thermische krimpscheuren

Oorzaak

THERMISCHE KRIMPSCHEUREN ONTSTAAN DOOR EEN HOGERE TEMPERATUUR VAN HET BETON BIJ EEN LAGERE BUITEN-TEMPERATUUR.



Voorkomen



BEPERK TEMPERATUURVERSCHILLEN DOOR HET AANBRENGEN VAN ISOLATIE.



WACHT ZO LANG MOGELIJK MET HET WEGHALEN VAN DE BEKISTING.



OP EEN ZO VROEG MOGELIJK TIJDSTIP KRIMPVOEGEN ZAGEN.

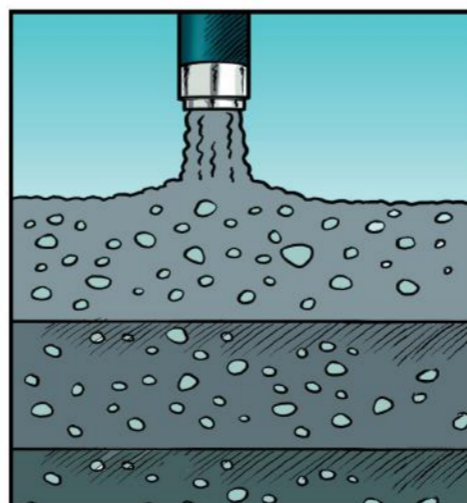
Zettingscheuren

Oorzaak

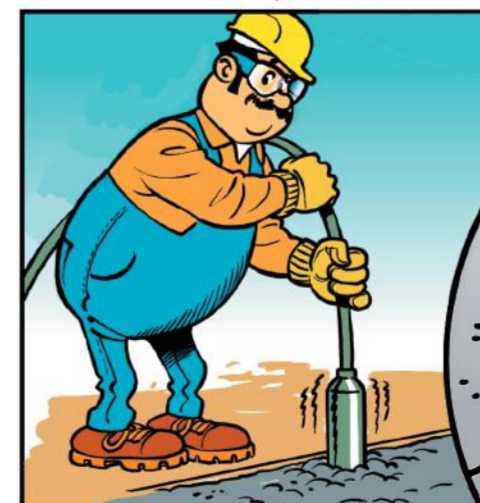
ZETTINGSCHEUREN ONTSTAAN DOOR INKLINKEN VAN BETONSPECIE IN HOGE WANDEN EN KOLOMMEN. IN EEN VLOER ZIJN ZE HERKENBAAR AAN HET PATROON VAN DE WAPENING.



Voorkomen



STORT CONSTRUCTIES MET GROTE HOOGTEN IN LAGEN.



DE BOVENSTE LAAG TOT EEN UUR NA HET STORTEN 'NA-VERDICHEN'.

ZORG VOOR EEN GELIJKMATIGE VERDICHTING.

KRIMPSCHEUREN IN NOG PLASTISCHE BETONSPECIE DICHTSCHUREN EN NABEHANDELLEN.

