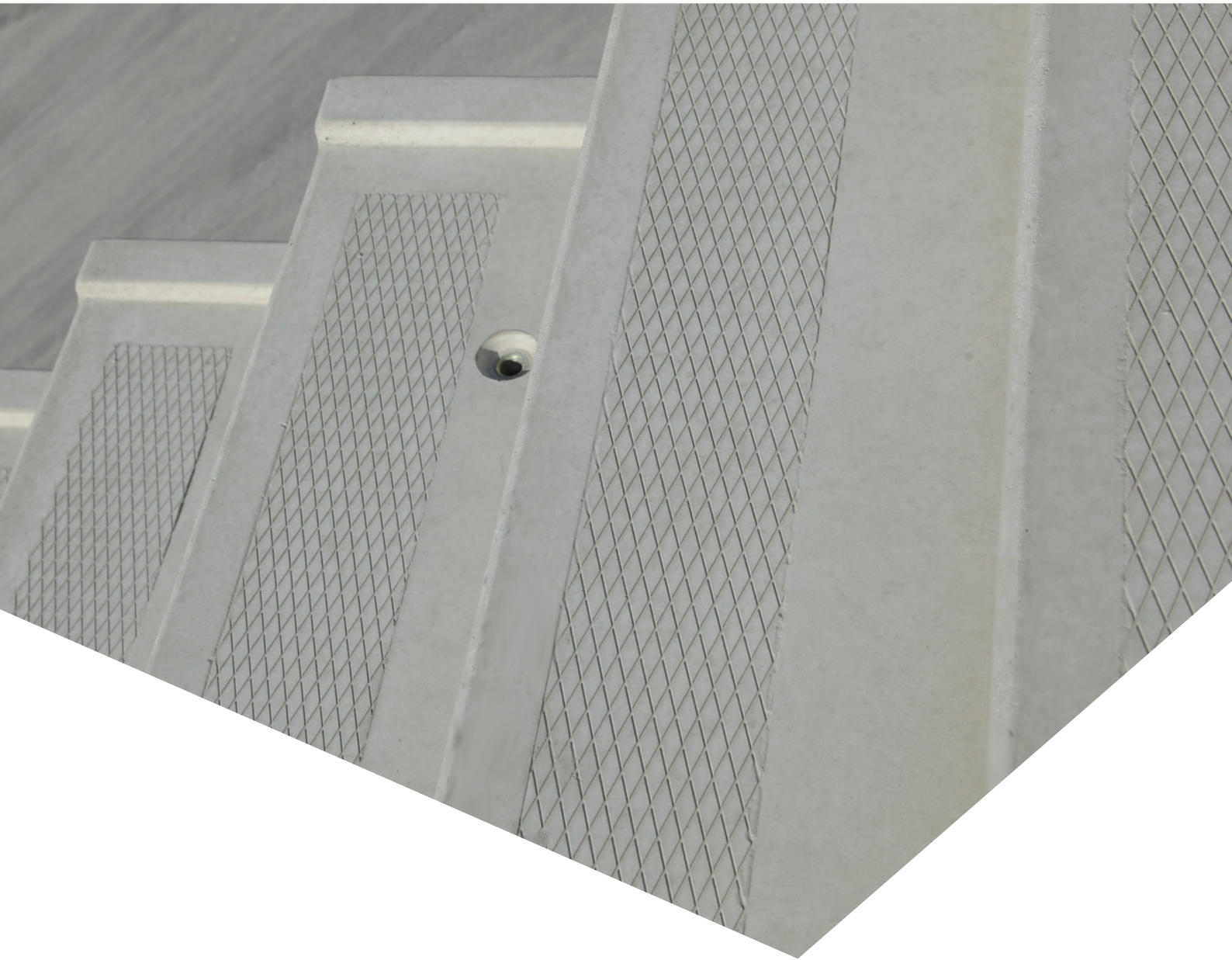


Betonhuis
Constructief Prefab



Vlakheidsklassen voor vooraf vervaardigde betonproducten

September 2024

Inleiding

Voor het vervaardigen van betonconstructies wordt over het algemeen gekeken naar de volgende normen:

- NEN-EN 13670 “Het vervaardigen van betonconstructies”.
- NEN 8670 “Deze norm geeft aanvullende eisen en regels op NEN-EN 13670 voor het vervaardigen van betonconstructies”.

Hierbij volgt NEN 8670 een op een de NEN-EN 13670 voor het vervaardigen van Betonconstructies.

Deze norm is van toepassing op betonconstructies vervaardigd met beton volgens NEN-EN 206+NEN 8005:2017.

Zoals de scope van de norm aangeeft: deze Europese norm bevat algemene eisen voor het vervaardigen van betonconstructies. De norm is zowel van toepassing op ter plaatse vervaardigde (in-situ) constructies als op constructies met vooraf vervaardigde beton-elementen.

Echter, de norm is niet van toepassing op de productie van vooraf vervaardigde betonelementen die in overeenstemming met productnormen zijn geproduceerd.

Vlakheidsklassen

De Bouwproductenverordening verbiedt verzwarende eisen (lees handelsbelemmerende eisen) te stellen aan een bouwproduct waarvoor een geharmoniseerde productnorm bestaat.

Doordat NEN-EN 13670 en NEN 8670 niet van toepassing zijn, zijn ook de daarin opgenomen vlakheidsklassen niet van toepassing. Doordat dit ook niet in de geharmoniseerde productnorm is geregeld, is er een hiaat ontstaan. In de praktijk is gebleken dat er zowel bij opdrachtgevers en producenten behoefte is dit ontstane hiaat op te lossen. Dit heeft tot deze richtlijn geleid.

Toepassingsgebied

Deze richtlijn is van toepassing voor vooraf vervaardigde betonproducten met de standaardbetonklasse klasse A, zoals geformuleerd in NEN 8670 en is bedoeld voor de beoordeling van de bekiste oppervlakten.

Voor zichtbeton kunnen aanvullende eisen gesteld worden conform de **CUR-Aanbeveling 100 Schoonbeton – specificatie, uitvoering en beoordeling van betonoppervlakken** waaraan esthetische eisen worden gesteld.

Beoordelingsklasse betonoppervlak (standaardklasse)		
Onderwerp		Eisen
Bekisting	structuur paneelpatroon/plaatpatroon plaatnaden b) elementnaden c) bramen bij naden plaatselijke doorbuiging plaatselijke afwijking vlakheid grote oppervlakken hoeken	één soort plaatmateriaal geen bijzondere eisen ^{a)} ≤ 2 mm ≤ 3 mm ≤ 3 mm ≤ 1 mm ^{d)} ≤ 2 mm ^{d)} ≤ 7 mm ^{e)} vellingkant toepassen ^{f)}
Betonsamenstelling	kleur luchtbellen plaatselijk luchtbellen totaal zandstrepen	geen esthetische eisen geen esthetische eisen geen esthetische eisen geen esthetische eisen
Betonverwerking	stortonderbrekingen	geen esthetische eisen
Onvolkomenheden	aftekening wapeningspatroon aftekening stophout aftekening afstandhouders aftekening reparaties	geen esthetische eisen geen esthetische eisen geen esthetische eisen geen esthetische eisen
a) Eisen aan plaat- en centerpenpatroon kunnen kostenverhogend werken	d) Gemeten met rei van 400 mm	Als er onvolkomenheden zijn geconstateerd, waaraan volgens voorgaande tabel geen esthetische eisen zijn gesteld, dan kunnen deze conform afspraken worden hersteld.
b) Naad tussen twee bekistingsplaten	e) Gemeten met rei van 2000 mm	
c) Naad tussen twee bekistingsschotten	f) Kan lekwater in de hoeken voorkomen	